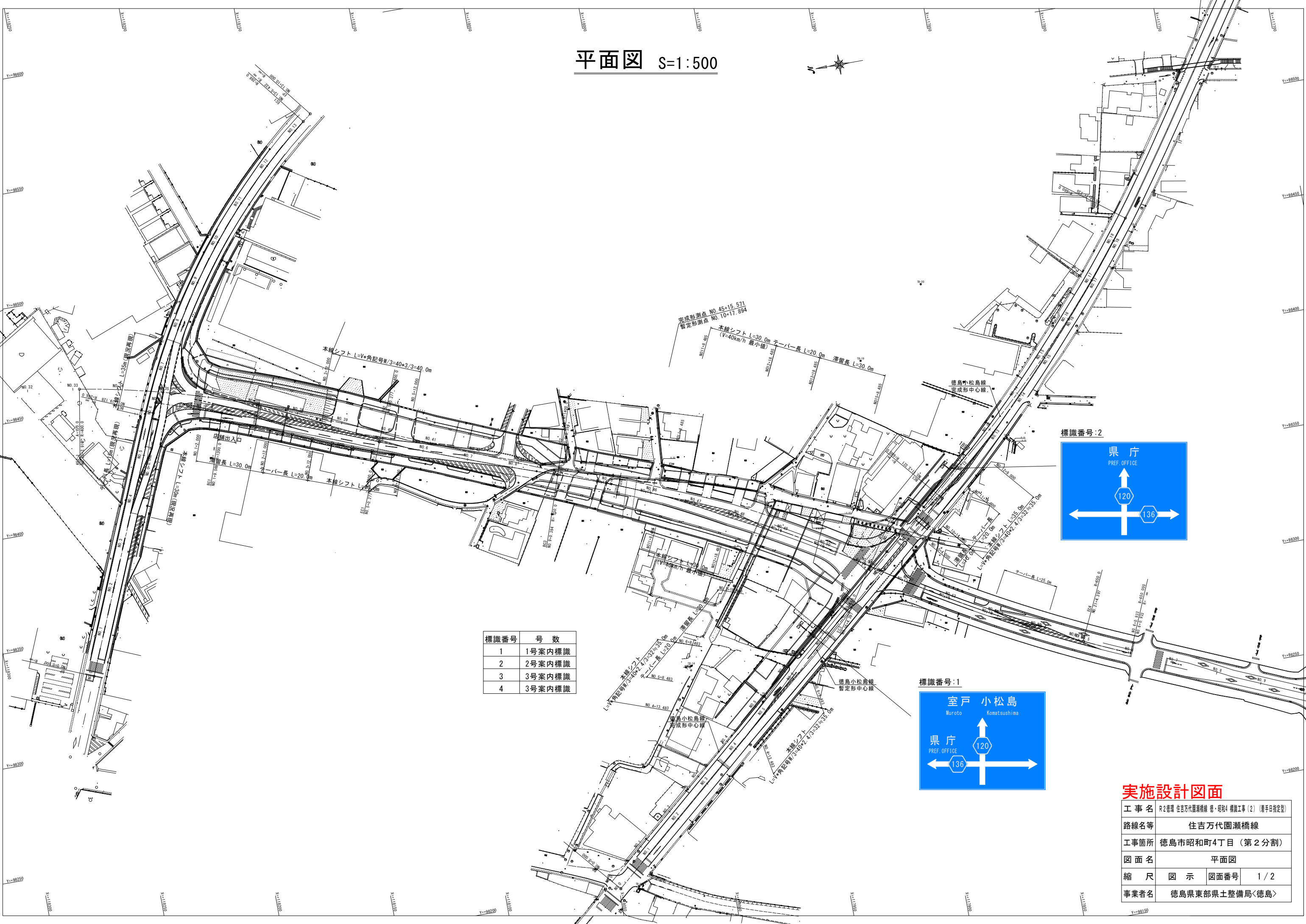


平面図 S=1:500



標識番号	号数
1	1号案内標識
2	2号案内標識
3	3号案内標識
4	3号案内標識

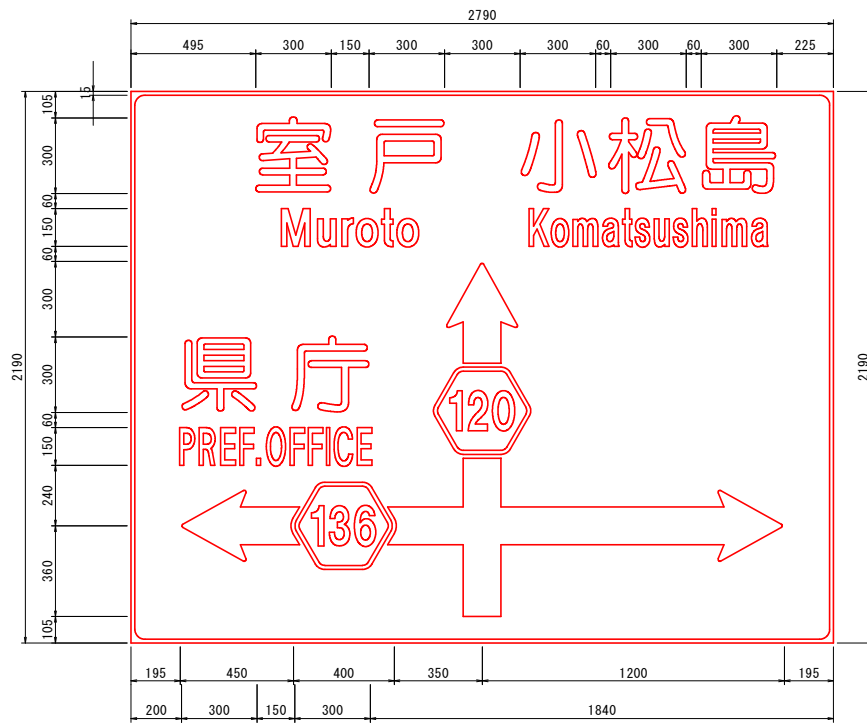


実施設計図面

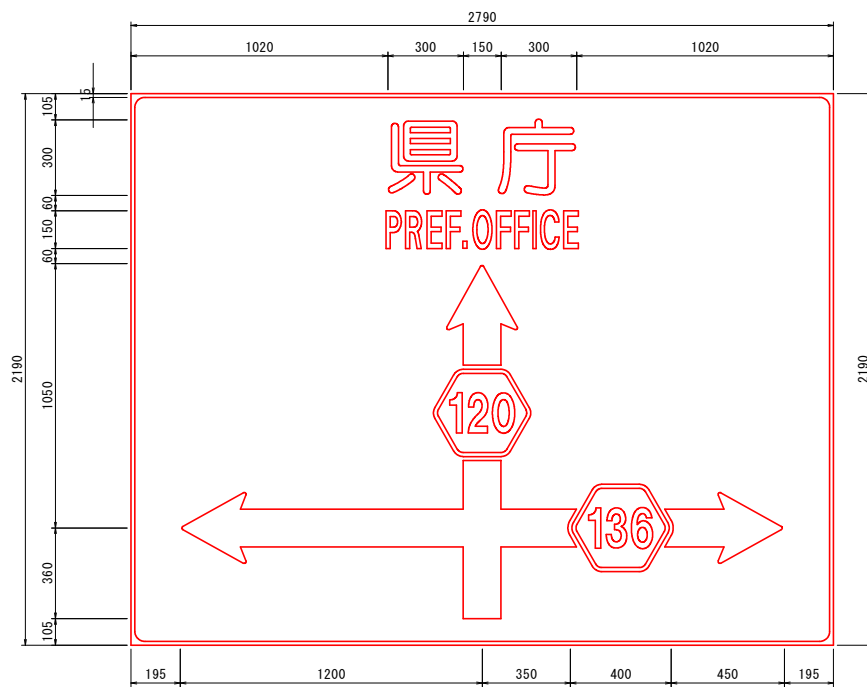
工事名	R2徳環 住吉万代園瀬橋線 徳・昭和4 補修工事(2) (着手口指定型)		
路線名等	住吉万代園瀬橋線		
工事箇所	徳島市昭和町4丁目(第2分割)		
図面名	平面図		
縮尺	図示	図面番号	1/2
事業者名	徳島県東部県土整備局<徳島>		

標識構造図

標識番号:1

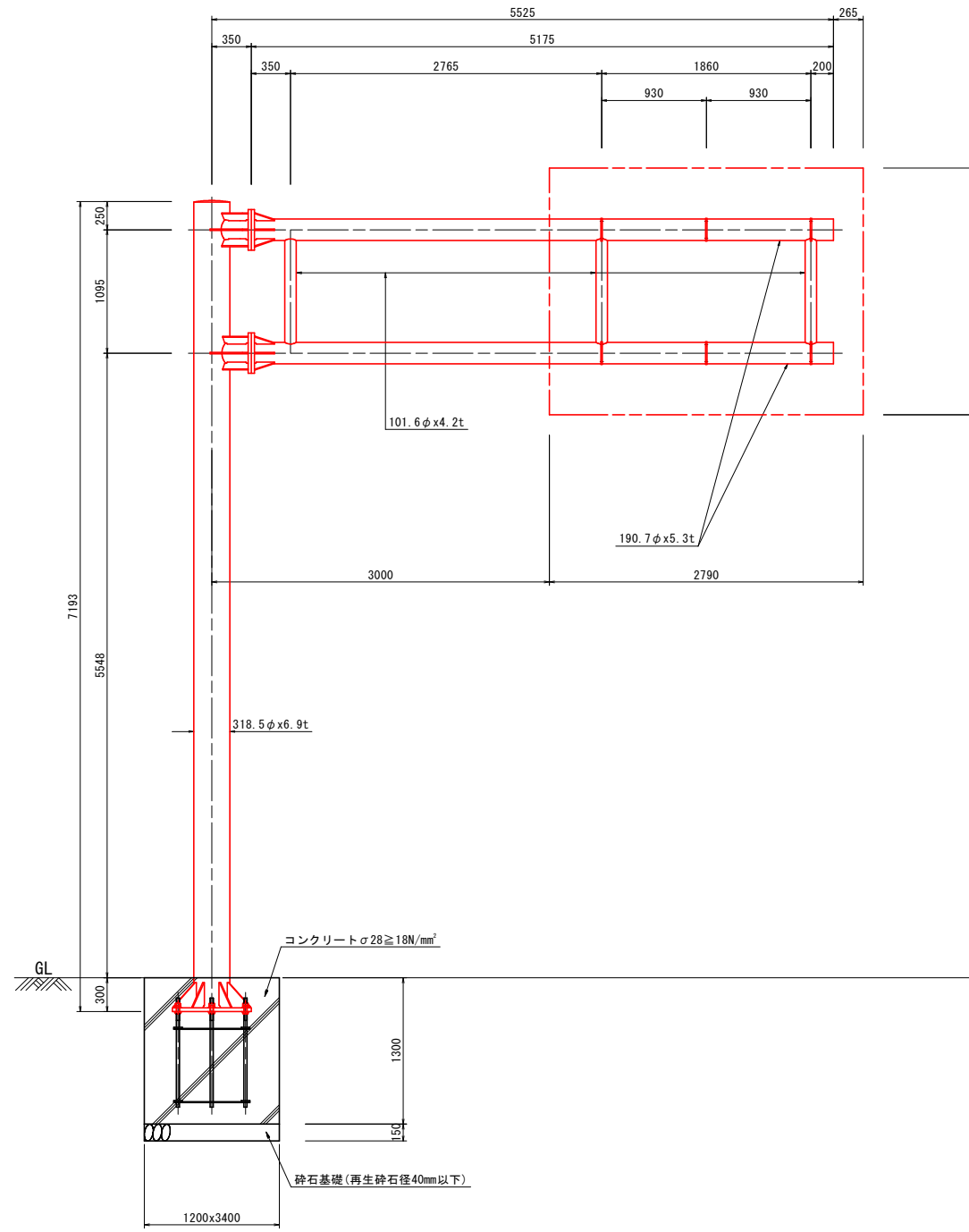


標識番号:2

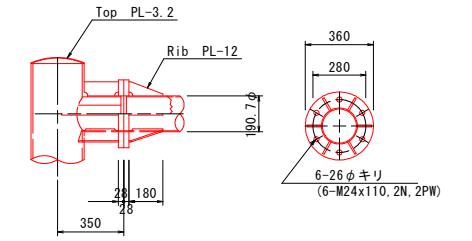


案内標識
07 L-6-2

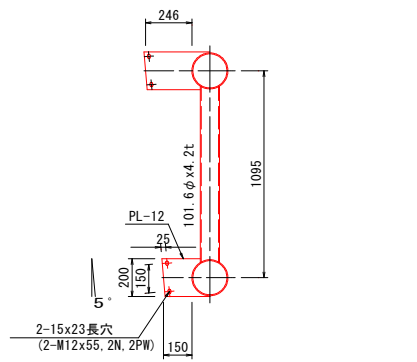
全体図 S=1:30



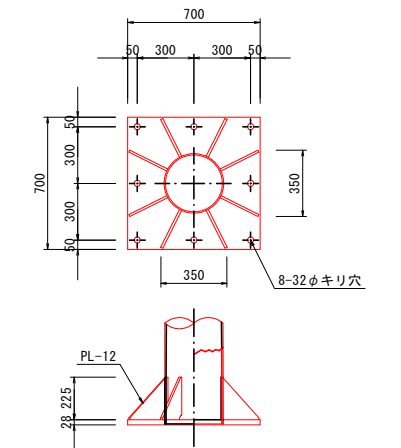
柱、梁接合部詳細図 S=1:20



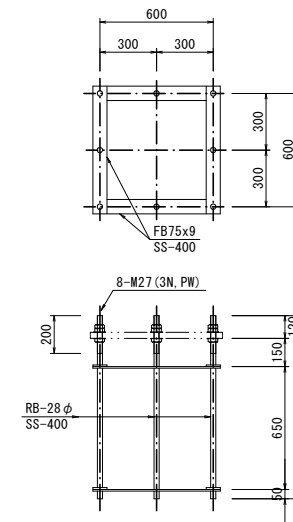
板取付金具詳細図 S=1:20



ベースプレート詳細図 S=1:20



アンカーボルト詳細図 S=1:20



実施設計図面

工事名	R2徳環 住吉万代園瀬橋線 徳・昭4 橋脚工事(2) (着手日指定)		
路線名等	住吉万代園瀬橋線		
工事箇所	徳島市昭和町4丁目 (第2分割)		
図面名	標識構造図		
縮尺	図示	図面番号	2 / 2
事業者名	徳島県東部県土整備局<徳島>		